



APPARTEMENT SARRAZIN - CÉRET - VALLESPİR

APPARTEMENT SARRAZIN - CÉRET

Location de vacances pour 6 personnes à Céret -
Vallespir

<https://appartement-sarrazin-ceret.fr>

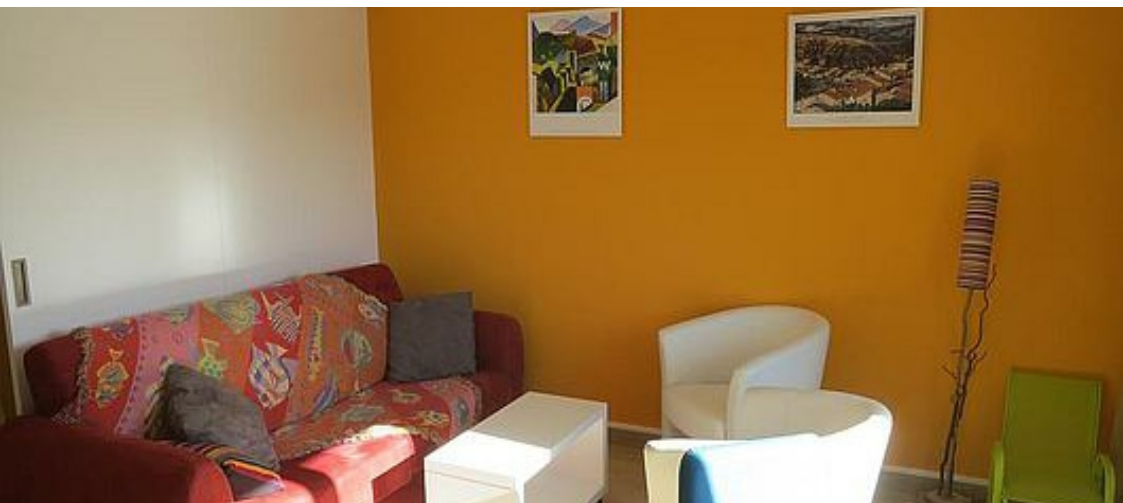


Véronique et Éric SARRAZIN

+33 6 07 28 27 42

A Appartement Sarrazin - Céret : Résidence Le Castellàs, 25 rue Aristide Maillol 66400 CERET





Appartement Sarrazin - Céret



Appartement



6

personnes
(Maxi: 6 pers.)



2

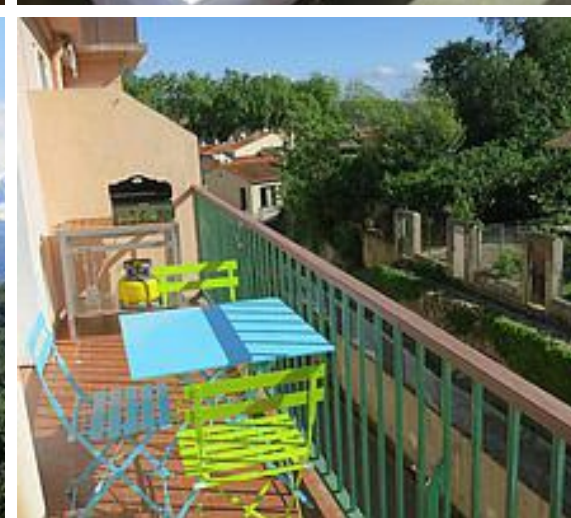
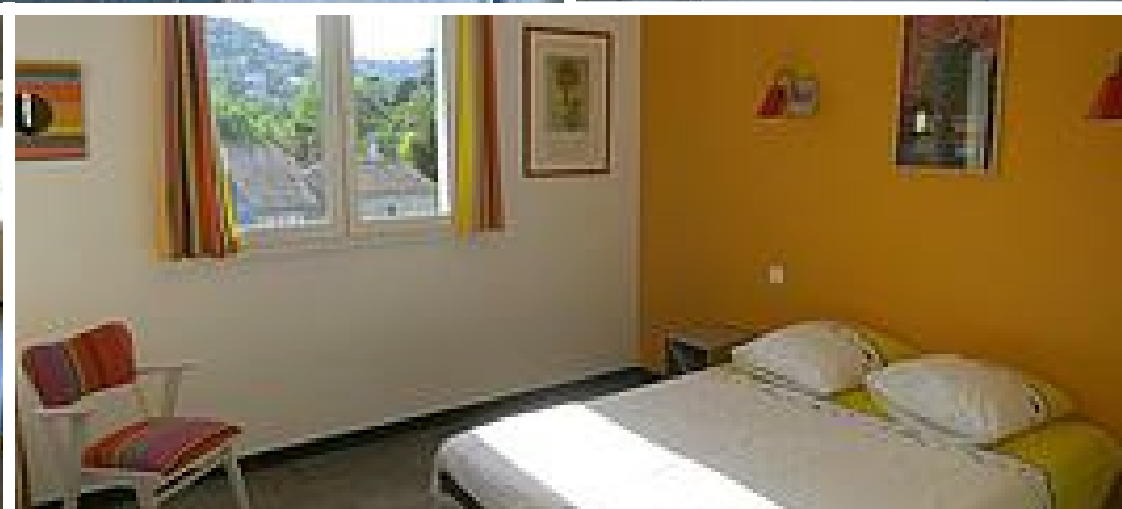
chambres



65

m2

Entrez dans notre appartement chaleureux, bien équipé et sympa avec deux balcons orientés Est et Ouest dont la vue panoramique sur le Canigou, le massif des Pyrénées, la vieille ville de Céret, et ses campagnes. Il est à une minute du centre historique, des musées, des restaurants, du marché du samedi.... Le quartier est calme. Vous avez un parking privé dans la propriété.



Pièces et équipements

<i>Chambres</i>	Chambre(s): 2 Lit(s): 2 dont lit(s) 1 pers.: 2 dont lit(s) 2 pers.: 1 De plus, dans la salle de séjour, qui peut se fermer par une porte coulissante, un canapé peut être transformé en lit 2 places en 140x200.	
<i>Salle de bains / Salle d'eau</i>	Salle de bains avec douche et baignoire Sèche cheveux	Salle de bains privée Sèche serviettes Salle(s) de bains (avec baignoire): 1 Douche et:ou bain peuvent être pris avec plaisir dans la baignoire
<i>WC</i>	WC: 1 WC indépendants	
<i>Cuisine</i>	Cuisine Combiné congélation Four Lave vaisselle	Plancha Congélateur Four à micro ondes Réfrigérateur Vous bénéficiez aussi d'un blender, d'un grille pains...
<i>Autres pièces</i>	Balcon Salon Séjour	Garage Cellier
<i>Media</i>	Câble / satellite Télévision	Chaîne Hifi Wifi
<i>Autres équipements</i>	Lave linge privatif	Matériel de repassage Vous pouvez aussi vous détendre en écoutant une musique parmi la belle collection de CD disponibles pour la chaine hifi ainsi que de livres, magazines.... Vous pouvez aussi préparer vos excursions, randonnées, visites, activités, etc grâce aux livres, cartes, guides mis à votre disposition
<i>Chauffage / AC</i>	Chauffage Climatisation	
<i>Exterieur</i>	Cour commune	Terrain clos commun
<i>Divers</i>	Deux balcons, dont l'un pouvant être protégé par un store banne, l'autre par un parasol, permettent de se reposer, de déjeuner et d'admirer les très belles vues sur le massif des Pyrénées, le Canigou, la campagne d'un côté à l'ouest, et la vieille ville de Céret et les jardins de l'autre, à l'est.	

Infos sur l'établissement

 <i>Communs</i>	Dans résidence Jardin commun Mitoyen propriétaire	Entrée indépendante Mitoyen locataire
L'appartement se situe au 3ème étage dans une résidence privée ayant 3 entrées communes. L'accès à l'appartement se fait par un escalier. Au même étage, on trouve aussi un autre appartement.		
 <i>Activités</i>		
 <i>Réseaux</i>	Accès Internet L'appartement est équipé de la wifi	
 <i>Stationnement</i>	Parking privé	Garage Privé On peut garer sa voiture sur les places de parking extérieur, sous les arbres protecteurs des chauds rayons de soleil, dans la propriété privée ou/ et dans notre garage privé.
 <i>Services</i>	Location de draps et/ou de linge	Nettoyage / ménage La location de draps et linge de maison coûte 5€ par personne. Le ménage est inclus dans la location, sauf demande expresse
 <i>Extérieurs</i>		

A savoir : conditions de la location

Arrivée	Une personne de confiance vous accueille. L'heure de votre arrivée doit être convenue avec elle et ne peut pas se faire normalement avant 16 heures, sauf arrangement avec elle.
Départ	Votre départ le samedi doit se faire impérativement avant 7h30 ou après 13 heures. En effet, le grand marché de Céret a lieu le samedi matin et une partie des commerçants sont installés sur une place par laquelle on doit passer pour quitter la ville. Cette rue est donc totalement bloquée de 7h30 à 13h.
Langue(s) parlée(s)	Anglais Français
Annulation/Prépaiement/Dépôt de garantie	Un dépôt de garantie de 300€, en chèque, non endossé, ou espèces, sera remis à notre personne de confiance à votre arrivée. Suite à l'état des lieux à votre départ, il vous sera rendu si tout va bien
Moyens de paiement	Chèques bancaires et postaux Espèces Virement bancaire Nous vous communiquons le RIB sur lequel vous pouvez faire les virements
Ménage	Coût inclus dans le prix de la location (50€)
Draps et Linge de maison	Si vous souhaitez bénéficier de draps et linge de maison, signalez le nous. Le coût est de 5€ par personne. Paiement directement fait en espèces à notre personne de confiance
Enfants et lits d'appoints	Lit bébé Lit pliant ainsi que draps et oreiller sont disponibles. Vous trouverez aussi un siège pliant enfant pour l'installer pendant son repas
Animaux domestiques	Les animaux ne sont pas admis.

Tarifs (au 01/01/26)

Appartement Sarrazin - Céret

Tarif spécial pour les personnes pour une location de 3 semaines et plus : 25% de réduction

Tarifs en €:	Tarif 1 nuit en semaine (L, M, M, J, D)	Tarif 1 nuit en weekend (V ou S)	Tarif 2 nuits weekend (V+S)	Tarif 7 nuits semaine
du 01/11/2025 au 03/01/2026	70€			490€

Mes recommandations



BELLA PIZZA

☎ +33 4 68 87 70 26
 13 avenue Michel Aribaud

0.3 km
 📍 CERET



1

Situé en centre ville, Bella Pizza vous accueille tous les jours de 11h45 à 14h et de 18h45 à 22h, sauf jeudi journée et dimanche midi, sur place ou à emporter. Nous vous proposons des pizzas, des plats chauds, salades et des sandwiches (pain fait en pâte à pizza, spécialité de la maison). Le restaurant à une jolie petite terrasse ombragée par son bel olivier, une salle climatisée et un patio à l'arrière du restaurant calme et agréable.



ADVENTURE TOUT TERRAIN

☎ +33 4 68 87 26 90 ☎ +33 6 87 59 92 23
 72 Rue de la Tramontane
 🌐 <http://www.adventuretoutterrain.com>

1.1 km
 📍 CERET



1

Adventure Tout Terrain vous accompagne dans vos projets d'évasion les plus fous pour pimenter vos vacances !! Venez parcourir les canyons des Pyrénées Orientales et repartez avec des souvenirs plein la tête. Soyez curieux, Explorez l'inconnue et Osez l'aventure avec l'Equipe d'Adventure Tout Terrain



TELESKI SAINT JEAN

☎ +33 6 67 83 56 62
 Lacs de St Jean
 🌐 <http://www.tsjwakepark.com>

6.4 km
 📍 SAINT-JEAN-PLA-DE-CORTS



2

Teleski nautique accessible à partir de 10 ans, du débutant au confirmé (ski nautique, kneeboard, wakeboard) Water jump accessible à partir de 4ans, 9 rampes. Matériel fourni et encadrement par personnel diplômé. Restaurant, snack, bar, glaces... terrasse panoramique. Groupes acceptés, séminaires, anniversaires, EVG, EVJF..



LE SPA THERMAL - LE BOULOU

☎ +33 4 68 55 94 95# +33 4 68 87 52 02
 D 900
 🌐 <https://www.chainethermale.fr/le-boulou>

7.1 km
 📍 LE BOULOU



3

Le Spa Thermal Directement relié aux Thermes, le Spa Thermal se déploie dans un décor chic et feutré d'émaux de Briare aux couleurs catalanes. Différentes formules spa vous sont proposées en soins à la carte ou en formules journées : spa découverte, douceur, sérénité, délice, premium avec des soins spécifiques en fonction des formules. Vous pourrez vous y faire chouchouter en bénéficiant d'installations haut de gamme : Piscines individuelles Bain de vapeur thermale Salle de repos et tisanderie bio 2 Cabines de modelage sous l'ondée thermale 2 Cabines de bain hydromassant 1 Cabine d'enveloppement aromatique de kaolin 1 Cabine de Lit hydromassant 2 Cabines de soins du corps et modelages par Sothys 2 Cabines de soins de beauté par Sothys



MUSÉE DE LA MUSIQUE - CIMP

☎ +33 4 68 87 40 40
 14 rue Pierre Rameil
 🌐 <http://www.music-ceret.com>

0.3 km
 📍 CERET



1

Mes recommandations (suite)

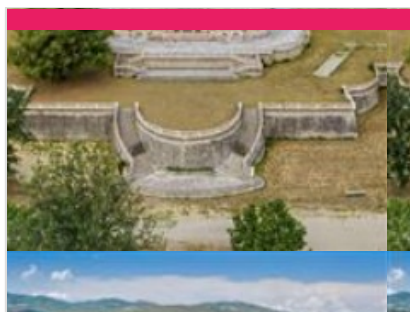
Les incontournables

Les expériences



OFFICE DE TOURISME DU VALLESPİR

WWW.VALLESPİR-TOURISME.FR



PARC DU CHÂTEAU D'AUBIRY

Chemin Communal d'Aubiry

<https://www.ceret.fr/>

3.4 km
📍 CERET



MAISON DE L'HISTOIRE - CASA DEL VOLO

☎ +33 4 68 83 75 01

Avenue Léon Jean Gregory

8.4 km
📍 LE BOULOU



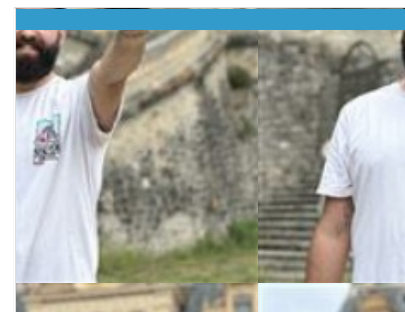
MAISON DE L'EAU ET DE LA MÉDITERRANÉE

☎ +33 4 68 87 50 10

4 rue arago

<http://www.mem-leboulou.fr>

8.4 km
📍 LE BOULOU



UN CAFÉ CÉRET

☎ +33 6 30 94 06 92

3 Avenue Georges Clemenceau

<https://www.uncafeceret.fr/>

0.4 km
📍 CERET



Artisan torréfacteur & Coffee Shop.



